



# ELASTIQUES et LIGATURES



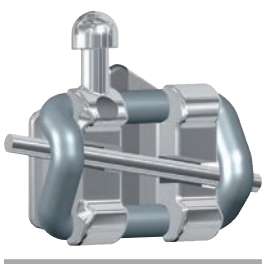
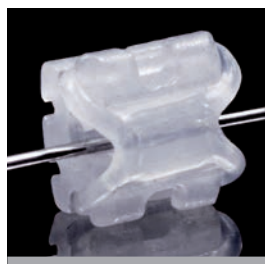
Les élastiques Leone sont fabriqués avec la meilleure qualité de latex existante. Les ligatures à basse friction **Slide**\* sont fabriquées avec une spéciale mélange de polyuréthane pour usage médicale et permettent de bien utiliser les bénéfices biomécaniques des systèmes à basse friction en diminuant les temps thérapeutiques et la nécessité de faire des extractions, elles sont tout spécialement indiquées pour l'emploi avec les verrous **Logic Line**.

Les modules pour ligatures Leone sont réalisés avec des élastomères qui assurent l'élasticité maximale et allient la résistance à une parfaite inaltérabilité aux fluides oraux.

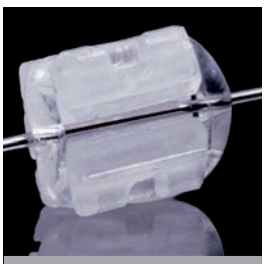
Les fils métalliques pour ligatures Leone sont produits sous vide en alliage ductile afin de garantir le maximum de capacité d'adaptation et la résistance la meilleure aux tensions mécaniques.



## *Slide* ligatures à basse friction



## ligatures mini modules



\*Brevetée













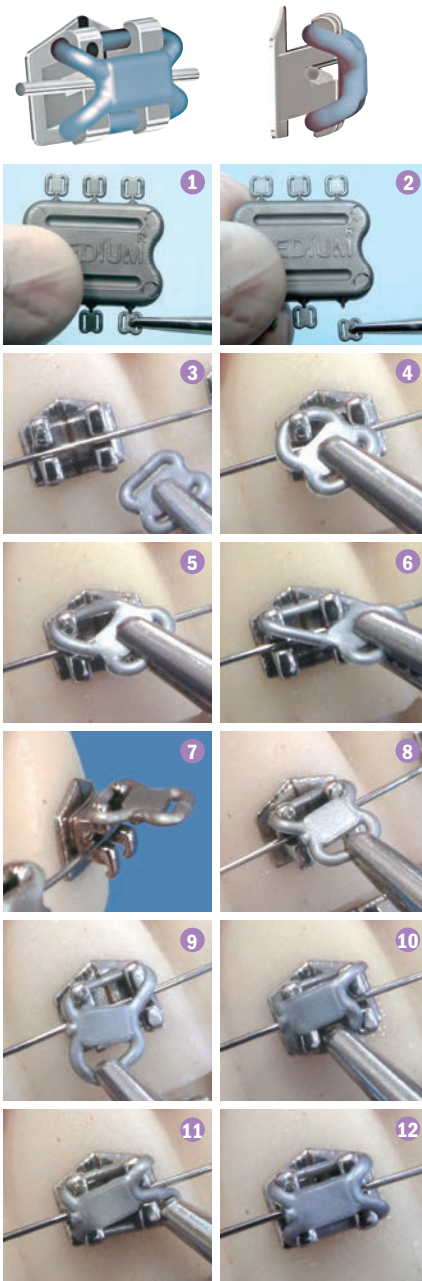
## LIGATURES A BASSE FRICTION *Slide*

La ligature à basse friction *Slide* est fabriquée avec un spécial mélange de polyuréthane pour usage médical. Appliquée de manière analogue aux ligatures classiques, elle réalise une ligature passive sur le slot qui permet le glissement du fil et facilite son action sur les structures dento-alvéolaires. Cette ligature est tout spécialement indiquée pour l'emploi avec les verrous **Logic Line** qui, grâce au spécial encaissement des ailettes, accueillent aisément la ligature *Slide*, qui s'insère complètement dans le profil du verrou. Sa conformation spéciale garantit le confort du patient dès les phases initiales du traitement.

En paquets de 10 modules de 6 ligatures chacun



	couleur	extra-small	small	medium
	bleu	K6254-10A	K6251-10A	K6252-10A
	jaune	K6254-10G	K6251-10G	K6252-10G
	vert	K6254-10V	K6251-10V	K6252-10V
	blanc	K6254-10	K6251-10	K6252-10
	rouge	K6254-10R	K6251-10R	K6252-10R
	rose 	K6254-10S	K6251-10S	K6252-10S
	noir	K6254-10N	K6251-10N	K6252-10N
	ice	K6224-10	K6221-10	K6222-10
	argenté	K6264-10	K6261-10	K6262-10





## KIT LIGATURES *Slide* COLOREE

- K6254-93** extra-small
- K6251-93** small
- K6252-93** medium

En paquets de 432 pcs: 72 modules assortis de 6 ligatures chacun de 6 différentes couleurs (rose, rouge, blanc, vert, jaune, bleu)

## **K6220-95** KIT LIGATURES *Slide* ICE

## **K6260-95** KIT LIGATURES *Slide* ARGENTEEES

En paquets de 432 pcs: 72 modules assortis de 6 ligatures chacun, 24 extra-small, 24 small, 24 medium

## LIGATURES A BASSE FRICTION *Slide* AQUA

Les ligatures à basse friction *Slide* AQUA, grâce à leur technologie très innovatrice, résultent imperméables aux liquides oraux et très résistantes au jaunissement dans la cavité orale, l'inconvénient typique des élastomères transparents, ne nécessitent pas d'être fréquemment remplacées et garantissent une parfaite esthétique. Cette ligature est tout spécialement indiquée pour l'emploi avec les verrous **Logic Line** esthétiques (pages 93...96) qui, grâce au spécial encaissement des ailettes, accueillent aisément la ligature *Slide*, qui s'insère complètement dans le profil du verrou. Couleur neutre.



Avec l'aimable autorisation du Dr. A. Fortini

- K6214-10** extra-small
- K6211-10** small
- K6212-10** medium

En paquets de 10 modules de 6 ligatures chacun

## **K6210-93** KIT LIGATURES *Slide* AQUA

En paquets de 432 pcs: 72 modules assortis de 6 ligatures chacun, 24 extra-small, 24 small, 24 medium







## LIGATURES ELASTIQUES

Fabriquées en matériau d'une grande élasticité par un procédé d'injection dans des moules de précision. La section parfaitement circulaire facilite la ligature du verrou. L'emploi des mini modules permet de mieux contrôler la contamination croisée.

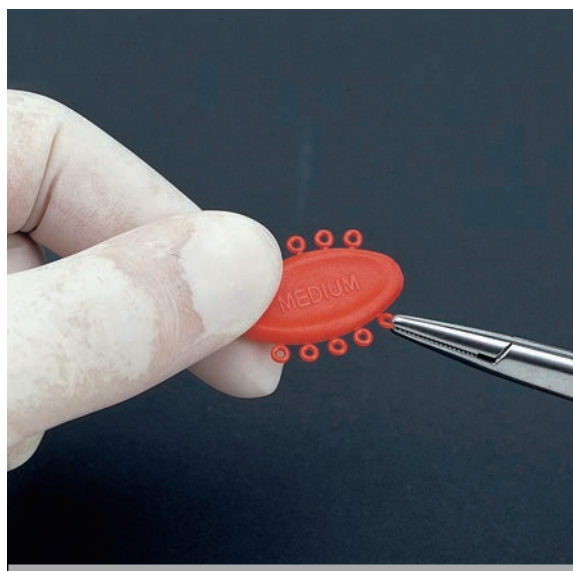
### KIT LIGATURES ELASTIQUES COLOREES EN MINI MODULES

**K7351-93** diam. int. 1,0 mm - **small**

**K7352-93** diam. int. 1,3 mm - **medium**

**K7353-93** diam. int. 1,6 mm - **large**

En paquets de 840 pièces:  
6 mini modules de 10 ligatures chacun par 14 couleurs



### K7320-93

### KIT LIGATURES ELASTIQUES ARGENTEES ET TRANSPARENTES EN MINI MODULES

En paquets de 840 pièces:  
84 mini modules assortis de 10 ligatures chacun, 24 small, 36 medium, 24 large

### MINI MODULES

couleur	small	medium	large
	diam. int. 1,0 mm	diam. int. 1,3 mm	diam. int. 1,6 mm
bleu	<b>K7351-10A</b>	<b>K7352-13A</b>	<b>K7353-16A</b>
rose	<b>K7351-10S</b>	<b>K7352-13S</b>	<b>K7353-16S</b>
vert	<b>K7351-10V</b>	<b>K7352-13V</b>	<b>K7353-16V</b>
jaune	<b>K7351-10G</b>	<b>K7352-13G</b>	<b>K7353-16G</b>
rouge	<b>K7351-10R</b>	<b>K7352-13R</b>	<b>K7353-16R</b>
orange	<b>K7351-10E</b>	<b>K7352-13E</b>	<b>K7353-16E</b>
violet	<b>K7351-10L</b>	<b>K7352-13L</b>	<b>K7353-16L</b>
transparent	<b>K7321-10</b>	<b>K7322-13</b>	<b>K7323-16</b>
argenté	<b>K7361-10</b>	<b>K7362-13</b>	<b>K7363-16</b>

200  
pièces

En paquets de 20 mini modules de 10 ligatures chacun



## CHAINETTES ELASTIQUES POUR LIGATURES

Pour ligaturer l'arc au verrou tout en exerçant une traction élastique pour la fermeture ou le maintien d'espaces entre deux ou plusieurs groupes de dents.

Ø	grise	transparente	
interne			cond.
1,30 mm	espacée	K6460-13	K6420-13
	serrée	K6465-13	K6425-13
	extra serrée	K6466-13	K6426-13

## ASSORTIMENTS DE CHAINETTES ELASTIQUES POUR LIGATURES

- K6429-93** Transparentes
- K6469-93** Grises

En paquets contenant 6 rouleaux: 3 serrés, 2 extra serrés et 1 espacé, montés sur un support en plexiglas



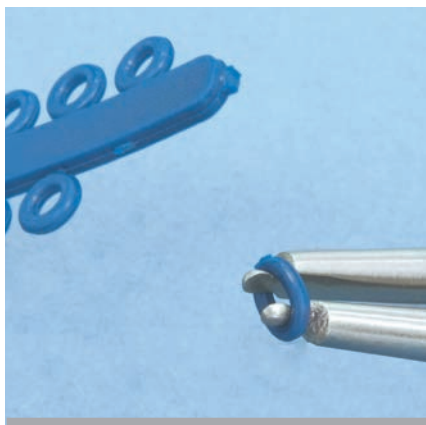
espacée



serrée

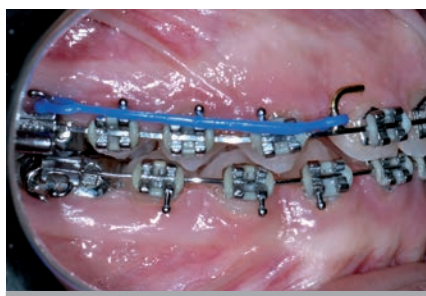


extra serrée



## K6378-00 SEPARATEURS RADIO OPAQUES EN MODULES

La section circulaire facilite l'application avec la pince appropriée P1141-00 en assurant la séparation graduelle et confortable des dents avant l'application des bagues. Grâce à leur substance radio-opaque peuvent être aisément localisés par une radiographie. En paquet de 100 modules de 10 séparateurs chacun



Avec l'aimable autorisation du Dr. A. Fortini



## K6461-01 TIE-BACK



Pour la mise en place de tractions élastiques dans le traitement en technique **STEP**. Simple insertion sur le tube molaire. Les quatre trous antérieurs permettent un dosage précis de la force sur le crochet serti sur l'arc. Couleur bleu. En paquet de 10



## LIGATURES ELASTIQUES EN MODULES

∅ interne	transparente	grise	rose	bleue	verte	cond.
1,0 mm	<b>K7825-10</b>	<b>K7865-10</b>	<b>K7855-10S</b>	<b>K7855-10A</b>	<b>K7855-10V</b>	600 pièces
1,3 mm	<b>K7825-13</b>	<b>K7865-13</b>	<b>K7855-13S</b>	<b>K7855-13A</b>	<b>K7855-13V</b>	

En paquets de 30 modules de 20 ligatures chacun



## FIL ELASTIQUE POUR LIGATURES ET TRACTION

Fabriqué en polyuréthane atoxique, de grande élasticité. Sa surface rugueuse favorise la tenue des ligatures et des nœuds des tractions.

∅ mm	transparente	cond.
0,6	<b>K6125-06</b>	8 m
0,8	<b>K6125-08</b>	



## LIGATURES ELASTIQUES

Remplacent efficacement les ligatures en métal. Se placent facilement sous les ailettes des verrous.

∅ interne	couleur	cond.
1,0 mm	transparente	<b>K6320-10</b>
1,3 mm		<b>K6320-13</b>
1,0 mm	grise	<b>K6360-10</b>
1,3 mm		<b>K6360-13</b>

1000 pièces



## FIL EN COTON POUR LIGATURES ELASTIQUES

Fil en coton élastique spécialement étudié pour réaliser séparations, distalisations, tractions des dents incluses, rotations et fermetures d'espaces en fin de traitement.

<b>faible</b>	<b>K4030-01</b>	cond. bobines de 25 m
<b>moyen</b>	<b>K4030-02</b>	
<b>fort</b>	<b>K4030-03</b>	





## FIL POUR LIGATURES

En acier inoxydable.

condif.		Ø		condif.	
		mm	inch		
rouleaux de 20 gr env.	K4050-23	0,23	.009	rouleaux de 500 gr env.	K4051-23
	K4050-25	0,25	.010		K4051-25
	K4050-28	0,28	.011		K4051-28
	K4050-30	0,30	.012		K4051-30
	K4050-36	0,36	.014		K4051-36

## FIL ELASTIQUE POUR LIGATURES

Capacité d'étirement de 500% avec peu de fatigue. Résiste aux fluides oraux. Rouleaux de 8 m

Ø	transparent	gris
mm		
0,60	K6020-06	K6060-06
0,80	K6020-08	K6060-08



## K6990-18 TUBE PROTECTEUR THERMORETRACTABLE

Evite le contact du fil avec la muqueuse et offre au patient une meilleure tolérance. Pour recouvrir les fils d'un diamètre de 1,15 mm à 1,80 mm. Conditionnement de 1 mètre



## K0470-00 TUBE POUR ARCS LABIAUX

En ethylpropylenfluorure, chimiquement inerte, anti-adhésif, non poreux et avec un faible coefficient de friction. Légèrement thermorétractable réchauffé à 150° C. Pour recouvrir les fils d'un diamètre de 0,7 mm (.028") à 0,8 mm (.031"). Conditionnement de 5 mètres



## TUBE EN ELASTOMERE POUR PROTECTION

Sa grande flexibilité facilite l'insertion du tube sur l'arc pour protéger la muqueuse. Taillé à la juste mesure il prévient la fermeture des espaces.

Ø interne		transparent		
mm	inch			cond.
0,5	.018	K6940-05	3 m	
0,7	.027	K6940-07		





## FIL PREFORME KOBAYASHI

Une fois la ligature effectuée, la boucle soudée à l'extrémité supérieure forme un crochet de traction sur n'importe quel verrou.

∅			cond.
mm	inch		
0,30	.012	<b>K4610-30</b>	100
0,36	.014	<b>K4610-36</b>	



## K4680-36 LIGATURES PREFORMEES KOBAYASHI NATURA®

Fabriquées en fil de .014" (0,36 mm) de diamètre, avec un revêtement couleur de la dent.  
En paquet de 100



## K4280-30 FIL PREFORME POUR LIGATURES NATURA®

Fabriqués en fil de .012" (0,30 mm) de diamètre, avec un revêtement couleur de la dent.  
100 fils par paquet



## K4430-25 LIGATURES METALLIQUES PREFORMEES

Fabriquées en fil de .010" (0,25 mm) de diamètre.  
En paquet de 1000



## K4480-30 LIGATURES METALLIQUES PREFORMEES NATURA®

Fabriquées en fil de .012" (0,30 mm) de diamètre, avec un revêtement couleur de la dent.  
En paquet de 100



## FIL PREFORME POUR LIGATURES




∅			cond.
mm	inch		
0,23	.009	<b>K4210-23</b>	1000
0,25	.010	<b>K4210-25</b>	
0,28	.011	<b>K4210-28</b>	
0,30	.012	<b>K4210-30</b>	

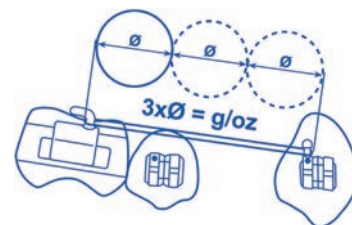


## ELASTIQUES INTRA-ORAUX

Fabriqués en pur latex chirurgical. Chaque sachet porte l'indication du diamètre ainsi que de la force de traction coïncidante avec un étirement de l'élastique trois fois supérieur à son diamètre initial. Chaque sachet porte également une image colorée permettant l'identification immédiate des élastiques, par les petits patients aussi.

En paquets de 10 sachets contenant environ 100 pièces chacun.

	Ø interne	Diamètres				
		1/8" - 3,2 mm	3/16" - 4,8 mm	1/4" - 6,4 mm	5/16" - 7,9 mm	3/8" - 9,5 mm
		marron	vert	rouge	bleu	orange
<b>faibles</b> 2,5 oz - 70 gr		K0901-02	K0902-02	K0903-02	K0904-02	K0905-02
<b>moyens</b> 4,5 oz - 126 gr		K0906-04	K0907-04	K0908-04	K0909-04	K0910-04
<b>forts</b> 6,5 oz - 182 gr		K0915-06	K0911-06	K0912-06	K0913-06	K0914-06



## ELASTIQUES EXTRA-ORAUX

En pur latex chirurgical.  
En paquets de 1 sachet contenant environ 100 pièces

### K0930-93 KIT ELASTIQUES EXTRA-ORAUX

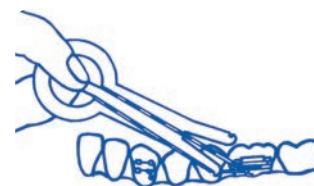
En paquet de 10 sachets contenant environ 100 pièces chacun - un par diamètre et force disponible

### K0950-00 APPLICATEUR POUR ELASTIQUES INTRA-ORAUX

En sachet de 100



	Ø interne	Diamètres				
		3/16" - 4,8 mm	1/4" - 6,4 mm	5/16" - 7,9 mm	3/8" - 9,5 mm	1/2" - 12,7 mm
<b>forts</b> 8 oz - 224 gr		K0932-08	K0933-08	K0934-08	K0935-08	K0936-08
<b>extra forts</b> 14 oz - 392 gr		K0942-14	K0943-14	K0944-14	K0945-14	K0946-14



**Attention:** ces produits contiennent pur latex qui peut causer des réactions allergiques.