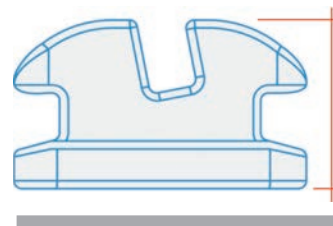




confort maximum

grâce au profil réduit dans sa hauteur
et au bord marginal biseauté



rétention mécanique

obtenue par l'application de microbilles
en Zirconium sur les 2/3 de la base

traitement de surface au Plasma

réduit la friction au niveau de l'interface gorge/arc
et augmente la robustesse structurelle



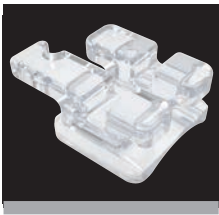
la présence d'une "embase" sur les côtés

favorise la préhension de la pince afin
d'éviter les erreurs de positionnement

Le profil particulièrement réduit dans sa hauteur, ainsi que le bord marginal biseauté des brackets accroissent le confort et facilitent la coopération du patient.

La structure diagonale du bracket facilite le positionnement correct grâce à l'alignement intuitif sur l'axe vertical de la dent. La présence d'une embase sur les côtés favorise la préhension de la précelle sur la face mésiale et distale du corps pour éviter les interférences à la pression lors du positionnement; cela favorise l'identification ainsi que l'élimination des excès d'adhésif dans les phases de collage et rend plus intuitif le positionnement de la pince au moment du retrait du bracket.

La base est munie d'une rétention mécanique obtenue par l'application de micro-billes en zirconium sur les 2/3 de la surface de manière à assurer la rétention nécessaire au cours du traitement, mais aussi, pour permettre une dépose facile et en toute sécurité à la fin du traitement. Le traitement de surface innovant au Plasma, réduit la friction au niveau de l'interface gorge /arc et augmente la résistance de la structure du bracket.



VERROUS A COLLER GHIACCIO

Les verrous **GHIACCIO** combinent l'exceptionnelle transparence et la dureté du saphir monocristallin biomédical à des fonctionnalités sophistiquées qui les rendent idéals pour satisfaire les exigences biomécaniques modernes, la cosmétique et le confort. Le profil particulièrement réduit dans sa hauteur, ainsi que le bord marginal biseauté des brackets, accroissent le confort et facilitent la coopération du patient. En paquets unitaires

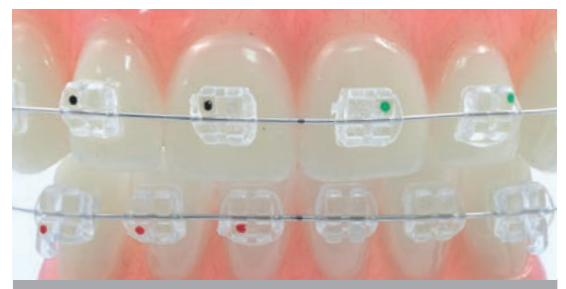


new GHIACCIO technique Roth

		torque	ang.			.018"x.030"	.022"x.030"
			+12°	+5°	$\frac{1}{1}$	F5681-12 F5681-13	F5621-12 F5621-13
			+8°	+9°	$\frac{2}{2}$	F5682-12 F5682-13	F5622-12 F5622-13
			-2°	+13°	$\frac{3}{3}$	F5673-12 F5673-13	F5613-12 F5613-13
			-7°	0°	$\frac{4}{4}$	F5679-02 F5679-03	F5619-02 F5619-03
			-7°	0°	$\frac{5}{5}$	F5679-02 F5679-03	F5619-02 F5619-03
			0°		$\frac{1}{1}$	F5680-06 F5680-07	F5620-06 F5620-07
			0°		$\frac{2}{2}$	F5680-06 F5680-07	F5620-06 F5620-07
			-11°	+7°	$\frac{3}{3}$	F5673-16 F5673-17	F5613-16 F5613-17
			-17°	0°	$\frac{4}{4}$	F5674-06 F5674-07	F5614-06 F5614-07
			-22°	0°	$\frac{5}{5}$	F5675-06 F5675-07	F5615-06 F5615-07

GHIACCIO technique Roth

	6 verrous	10 verrous	12 verrous	20 verrous
	3 2 1 1 2 3	5 4 3 2 1 1 2 3 4 5	3 2 1 1 2 3 3 2 1 1 2 3	5 4 3 2 1 1 2 3 4 5 5 4 3 2 1 1 2 3 4 5
.018"	F5606-81	F5610-81	F5612-81	F5620-82
.022"	F5606-21	F5610-21	F5612-21	F5620-22



ARCS MEMORIA® MIMÉTIQUES TRAITEMENT AU RHODIUM

Les arcs **MEMORIA®** mimétiques ont un traitement de surface innovant, utilisés avec les verrous esthétiques, ils sont très peu visibles et favorisent la collaboration et la satisfaction des patients. Le traitement au rhodium facilite la basse friction dans la gorge et, contrairement aux arcs avec revêtement, ils ne s'altèrent pas pendant le traitement. En paquets de 10

maxillaire	∅ inch	mandibulaire
C5919-12	.012	C5959-12
C5919-14	.014	C5959-14
C5919-16	.016	C5959-16



maxillaire



mandibulaire

maxillaire	 inch	mandibulaire
C5929-16	.016x.022	C5969-16
C5929-17	.017x.025	C5969-17
C5929-19	.019x.025	C5969-19